

Код производителя указан на упаковке в соответствии с буквой:

А - ООО «МК БТС», г. Пенза, ул. Карпинского, д/д.99, офис 3

Б - ООО «Мебелони», Пензенская область, г. Пенза, ул. Рябова, стр. 7Д

Инструкция по сборке и эксплуатации мебели

Набор мебели для спальни «Франк»

Комод КМ-11

Габаритные размеры

Ширина (мм): 1430

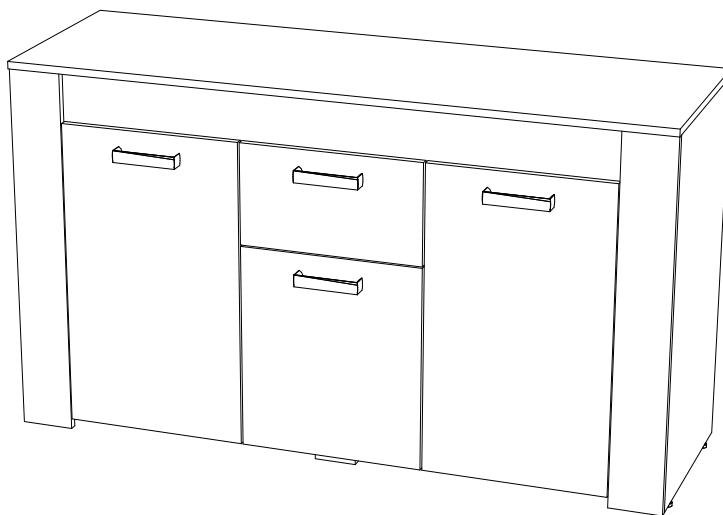
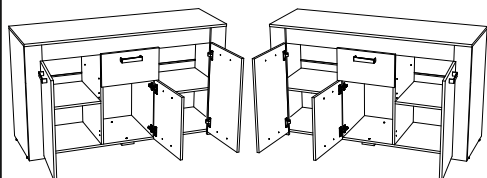
Высота (мм): 826

Глубина (мм): 460

максимальная нагрузка
на полку - 10 кг.

на ящик - 10 кг.

Собирается на левую
и правую сторону



ОБЩИЕ ТЕХНИЧЕСКИЕ УКАЗАНИЯ

Настоятельно рекомендуем перед началом сборки внимательно ознакомиться с данной инструкцией, проверить наличие всех деталей и фурнитуры согласно комплектовочным ведомостям, убедиться в их качестве (отсутствие царапин, сколов, вмятин и т.д.) т.к. претензии по количеству комплектующих и качеству изделия после сборки не принимаются.

Сборку советуем производить вдвоем на ровной поверхности, в качестве подкладочного материала рекомендуем использовать гофрокартон от упаковок.

Производитель оставляет за собой право вносить изменения, не нарушающие внешнего вида и габаритных размеров изделия (замена крепежной фурнитуры, ножек, ручек и т. д. на аналоги).

Правила эксплуатации

Для длительного сохранения эксплуатационных и эстетических качеств мебели необходимо соблюдать следующие правила по уходу за мебелью во время ее эксплуатации:

- эксплуатировать мебель в сухом, проветриваемом помещении с температурой воздуха от +10 С до +40 С и влажностью воздуха не более 70%;
- в процессе эксплуатации мебели возможно ослабление крепежной фурнитуры - необходимо ее поправлять;
- при эксплуатации изделий имеющие декоративные решения в виде стекла или зеркал необходимо помнить, что эксплуатация стекла и зеркал с трещиной сопряжено с риском получения травм. Следует немедленно заменить стекло/зеркало при появлении трещин;
- не допускать скопления влаги на поверхностях изделия во избежание набухания щитов и отклейки кромок;
- беречь поверхность от механических повреждений, не допускать повреждения защитного слоя УФ-печати и воздействия высоких температур;
- протирать изделия влажной мягкой тканью (на УФ-печати применять микрофибру для зеркал), также возможно мыть с легким мыльным раствором с последующей протиркой насухо. **Запрещено** применение абразивных порошков и жестких металлических щеток.
- **Запрещено** использование агрессивных средств очистки, таких как растворители, бензин, обезжиривающие средства, содержащие кислоты, спирты и соли, моющие средства типа «Мистер Мускул», «Fairyt» и т.д.

Гарантийные обязательства

- Изготовитель гарантирует соответствие мебели требованиям ГОСТ 16371-2014, ТР ТС 025/2012 при соблюдении условий транспортировки, хранения, сборки (для мебели, поставляемой в разобранном виде), эксплуатации.
- Срок службы изделия - 5 лет (при соблюдении условий эксплуатации мебели).
- Гарантийный срок эксплуатации мебели - 24 месяца.

EAC

Набор мебели для спальни «Франк»

Комод КМ-11

Срок службы изделия - 5 лет
Срок гарантии - 24 месяца

Соответствует требованиям
ТР ТС 025/2012

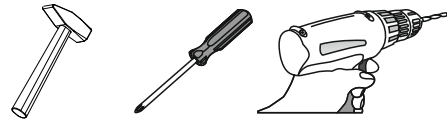
Производитель в соответствии с буквой
А - ООО «МК БТС», г. Пенза, ул. Карпинского, д/д.99, офис 3
Б - ООО «Мебелони», Пензенская область, г. Пенза, ул. Рябова, стр. 7Д

Дата изготовления _____

Комплектовочная ведомость

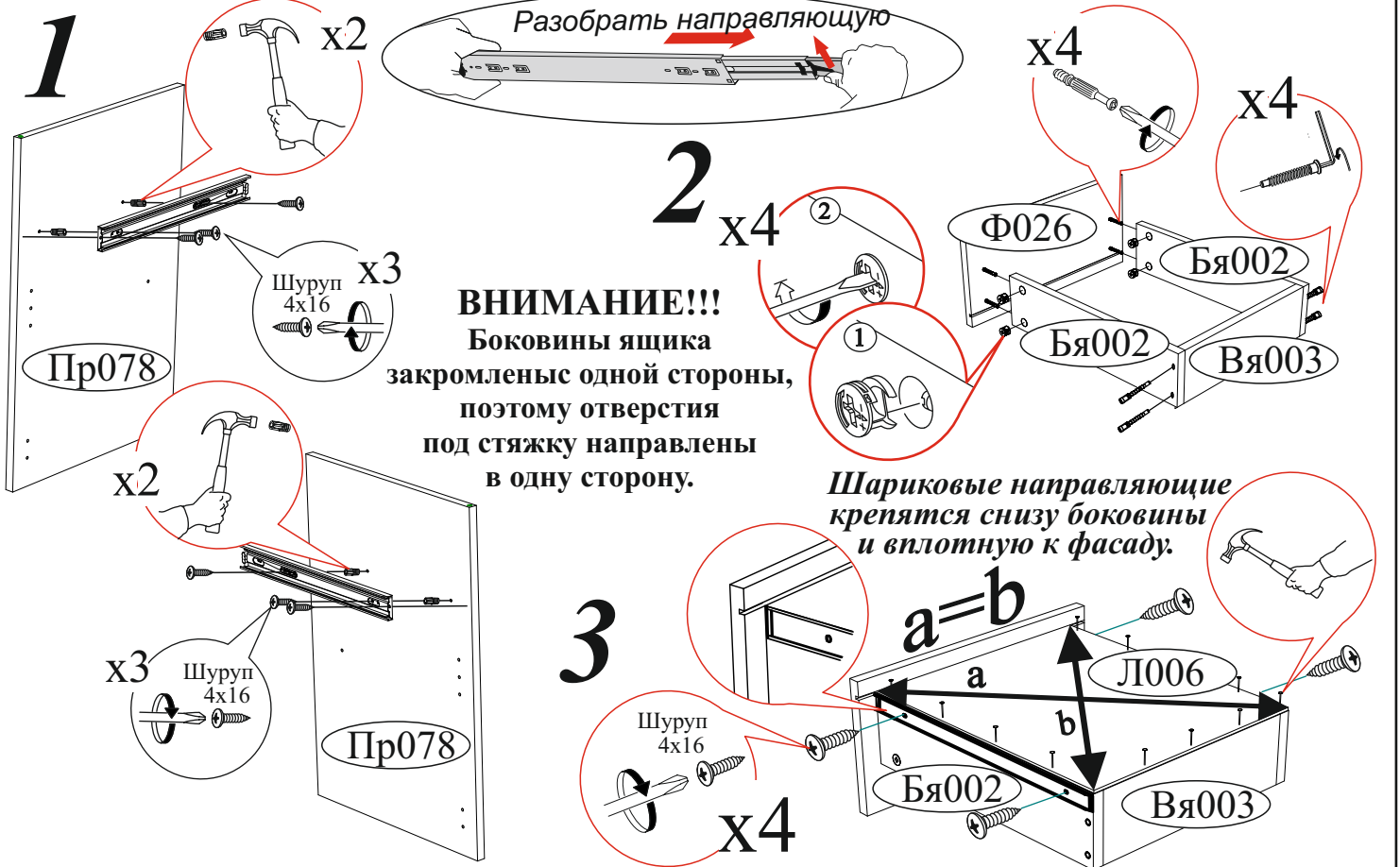
Поз.	Наименование	Длина	Ширина	Кол-во
K162	Крышка	1430	460	1
Щ054	Щиток	114	1396	1
K163	Крышка	1396	440	1
B201	Боковина	800	440	2
Щ053	Щиток	800	114	2
Ств105	Створка	669	396	2
Пр078	Перегородка	650	440	2
П042	Полка	498	440	2
Ств106	Створка	445	396	1
Бя002	Бок ящика	400	142	2
Вя003	Вязка ящика	310	142	1
Ф026	Фасад	221	396	1
Л140	ЛДВП	1424	394	2
Л006	ЛДВП	404	338	1
Брус соединительный 1396 мм				1

Заглушка для евроинта	Заглушка для эксцентрика	Евроключ	Евроинт 6x50	Гвоздь 2x20
4 шт.	8 шт.	1 шт.	9 шт.	86 шт.
Опора прямоугольная 20 мм.	Опора подпятник регулируемая шариковая 400мм	Направляющая шариковая 400мм	Заглушка технологическая Ф5	Заглушка технологическая Ф8
2 шт.	4 шт.	1 компл.	26 шт.	2 шт.
Стяжка межсекционная D5x32	Ручка BTS №42 128 мм	Полкодержатель (хром)	Петля 4-х шарнирная 180гр.	Петля 4-х шарнирная накладная
1 шт.	4 шт.	8 шт.	4 шт.	2 шт.
Шуруп 4x30	Шуруп 4x16	Шкант 8x30	Футорка для шурупа 4x16	Уголок с заглушкой
4 шт.	48 шт.	6 шт.	8 шт.	5 шт.
				Эксцентриковая стяжка
				17 шт.



Качество мебели зависит от качества сборки. Рекомендуем доверить сборку специалистам.

Необходимый инструмент для сборки. Рекомендуем сборку производить вдвоем.



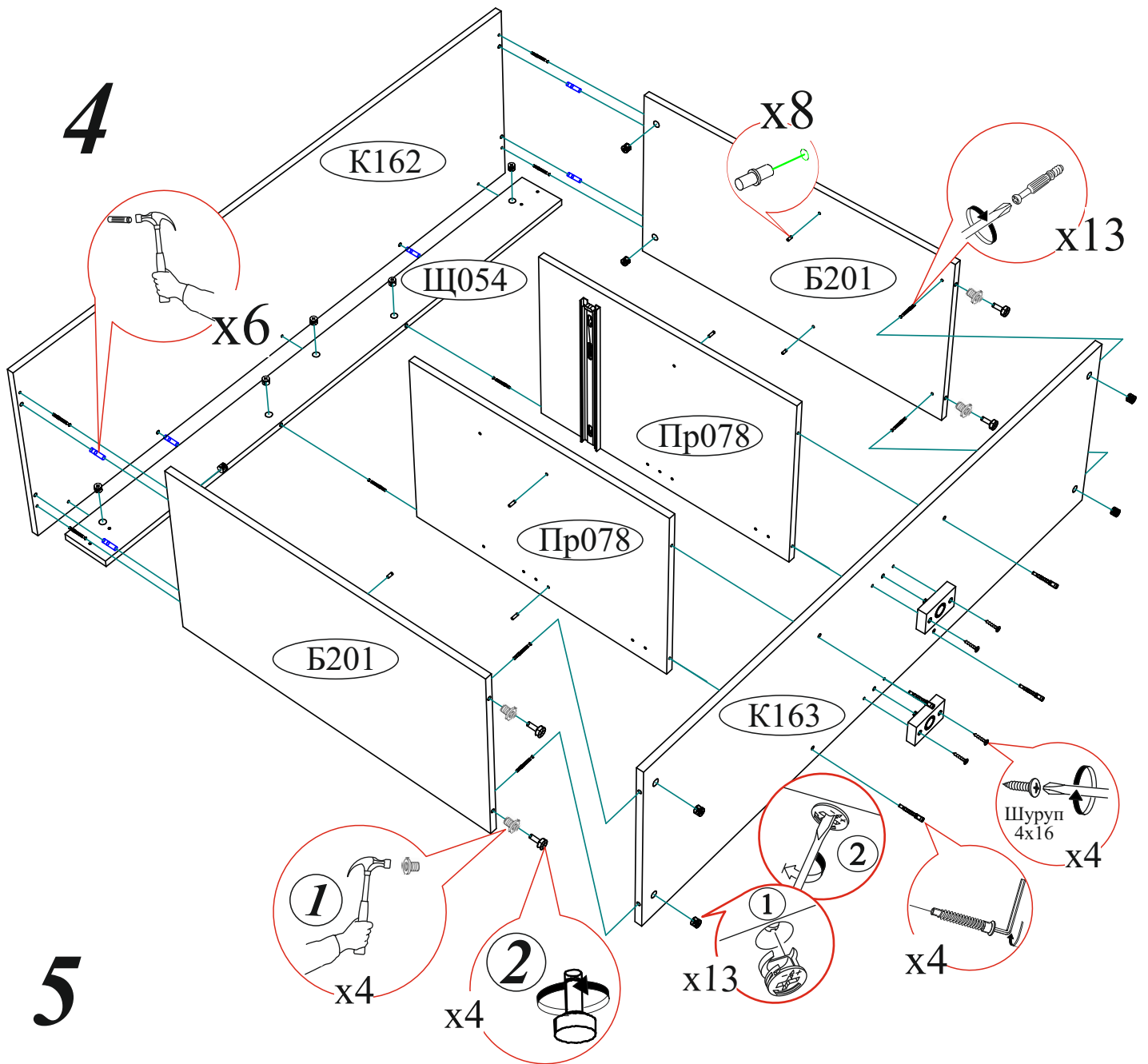
Уважаемый покупатель!

Убедительная просьба сохранять упаковку до полной сборки изделия!

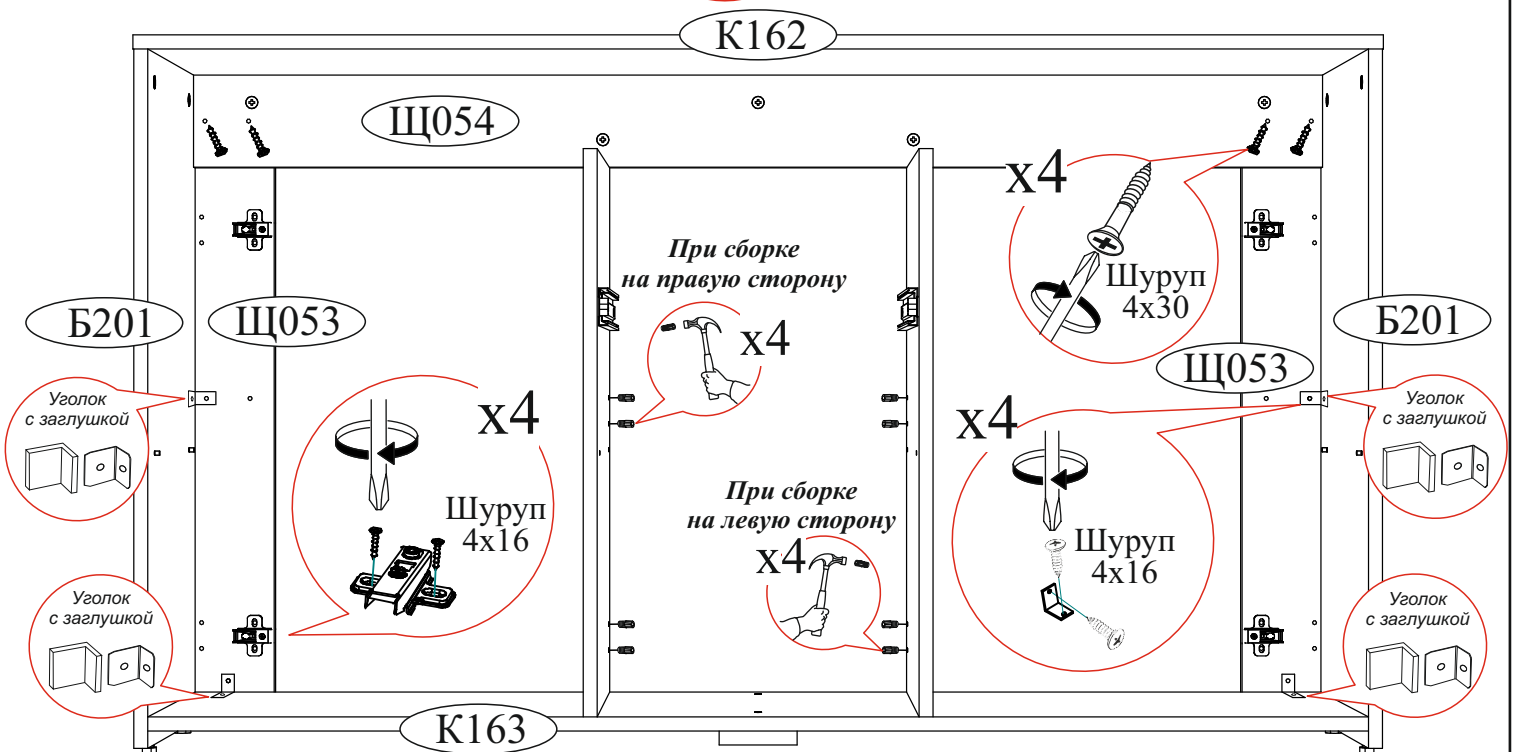
В случае обнаружения брака/дефекта обязательно сфотографировать выявленный дефект и этикетку на упаковке. На фотографии должно быть четко видно: наименование изделия, дату изготовления и номер бригады. Претензии по качеству без фотографии этикетки не принимаются.

<p>Центральная секция Либерти ПС-02</p> <p>сонома/ венге</p>		<p>Дата изготовления 01.01.2018</p>	<p>BRG</p>
<p>Цвет:</p> <p>12595V5K1AYZTT9 18075-01 00491019 18 0001</p>	<p>1/5</p>	<p>Тумба</p> <p>Срок службы 5 лет. Гарантия 24 мес.</p> <p>02-102.003</p>	<p>Бригада 1</p>

4

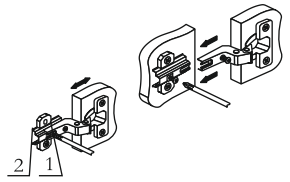
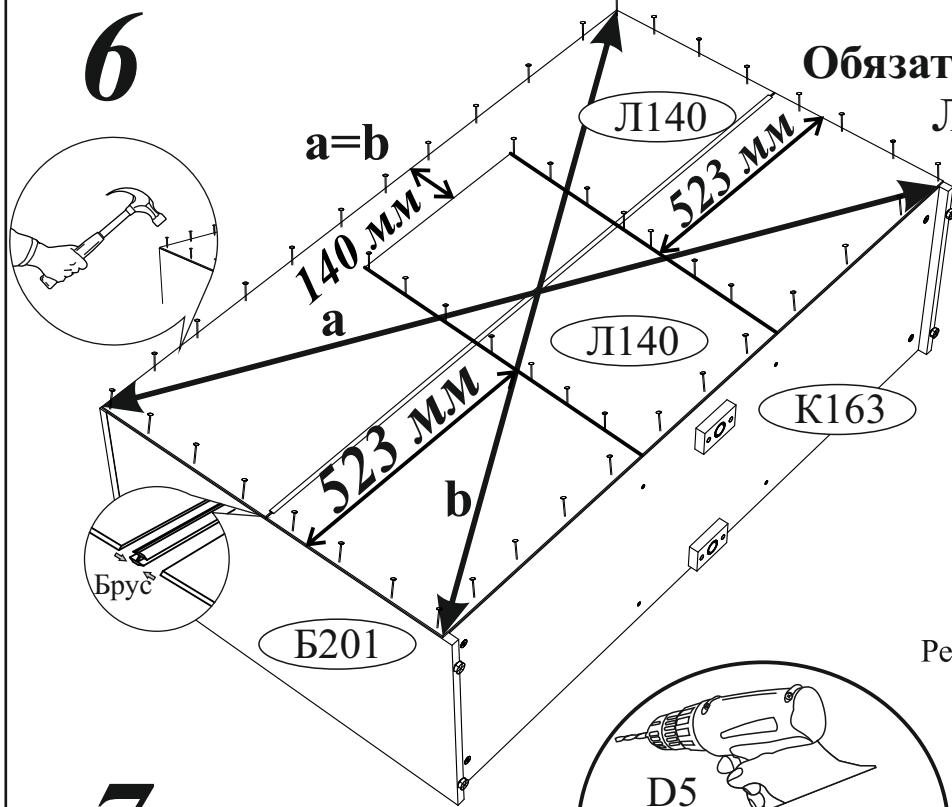


5

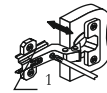


Внимание!!!

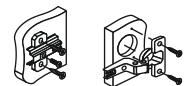
Обязательно прибейте гвоздями ЛДВП Л140 по схеме



Регулировка створки по ширине



Регулировка створки по глубине



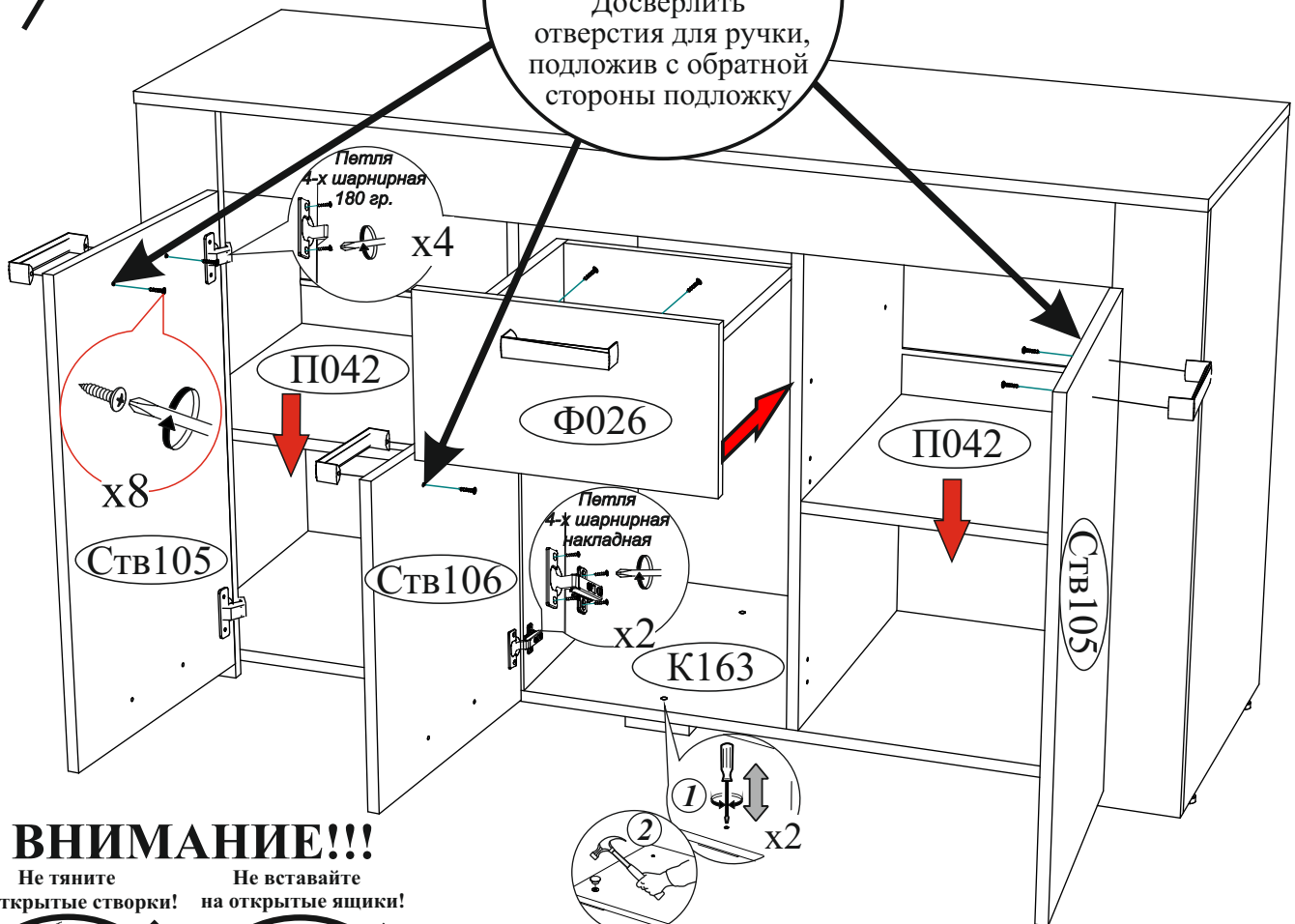
Регулировка створки по высоте

Регулировка створки по высоте

7



D5
Досверлить отверстия для ручки, подложив с обратной стороны подложку



ВНИМАНИЕ!!!

Не тяните за открытые створки!
Не вставляйте на открытые ящики!



Рекомендуем закрепить мебель к стене или к другой мебели.

Уважаемый покупатель!

Выражаем Вам искреннюю благодарность за выбор нашей мебели!

В свободные отверстия вставить тех. заглушки

