

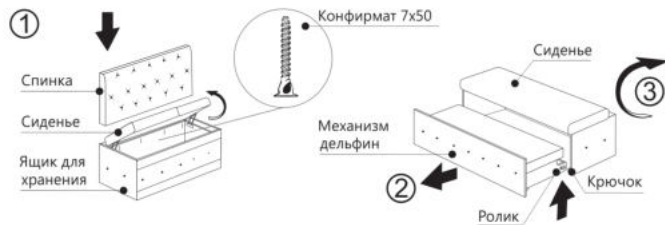
## Инструкция по сборке



**Рекомендуется осуществлять сборку дивана в составе двух человек.**

**Шаг 1** Поставить спинку кухонного уголка на панель, обтянутую спанбондом, за сиденьем. Поднять сиденье модуля и, совместив отверстия на сиденье и спинке, прикрепить изнутри через панель спинку к сиденью на конфирматы 7x50 (4 шт).

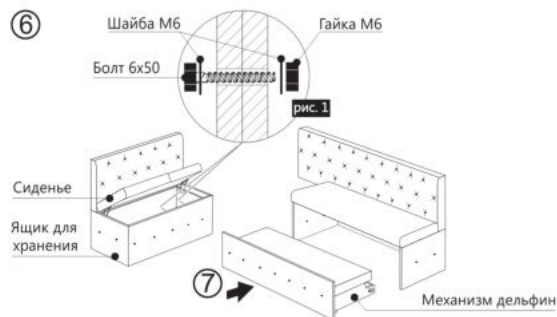
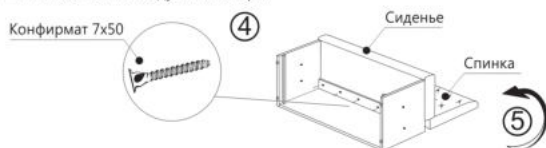
**Шаг 2** Полностью выкатить из длинного модуля механизм трансформации дельфин. Для этого нужно полностью выкатить механизм, потянув за царгу, и приподнять, чтобы ролик вышел из крючка.



**Шаг 3** Положить модуль с длинным сиденьем задней стенкой (обтянута спанбондом) вниз.

**Шаг 4** Прикрепить спинку кухонного уголка к сиденью длинного модуля (на панель, обтянутую спанбондом) изнутри через панель, совместив отверстия на сиденье и спинке, при помощи конфирматов 7x50 (6 шт).

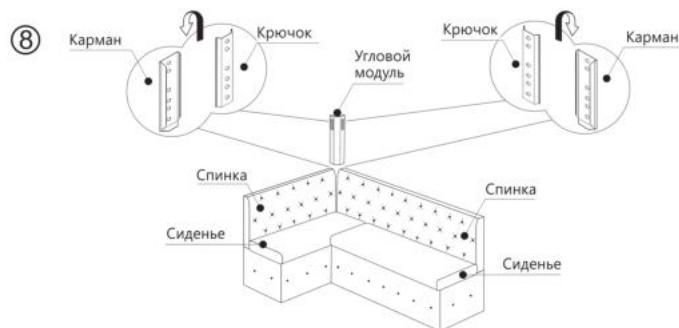
**Шаг 5** Поставить модуль на опоры.



**Шаг 6** Соединить между собой два модуля при помощи 2х болтов 6x50 (Рис.1). Производить крепеж следует через ящик для хранения.

**Шаг 7** Приподнять и задвинуть механизм дельфин под сиденье длинного модуля.

**Шаг 8** Соединить спинки (длинную и короткую) кухонного уголка при помощи углового модуля. Для соединения необходимо попасть крючком, находящимся на угловом модуле, в карман. На этом этапе важно следить за тем, чтобы крючок полностью сел в карман, иначе появится свободный ход между спинками в процессе эксплуатации.



## Комплектация фурнитуры

1. Болт 6x50 - 2 шт.  
2. Шайба М6 - 4 шт.

3. Гайка М6 - 2 шт.  
4. Конфирмат 7x50 - 10 шт.

4. Паспорт изделия.